

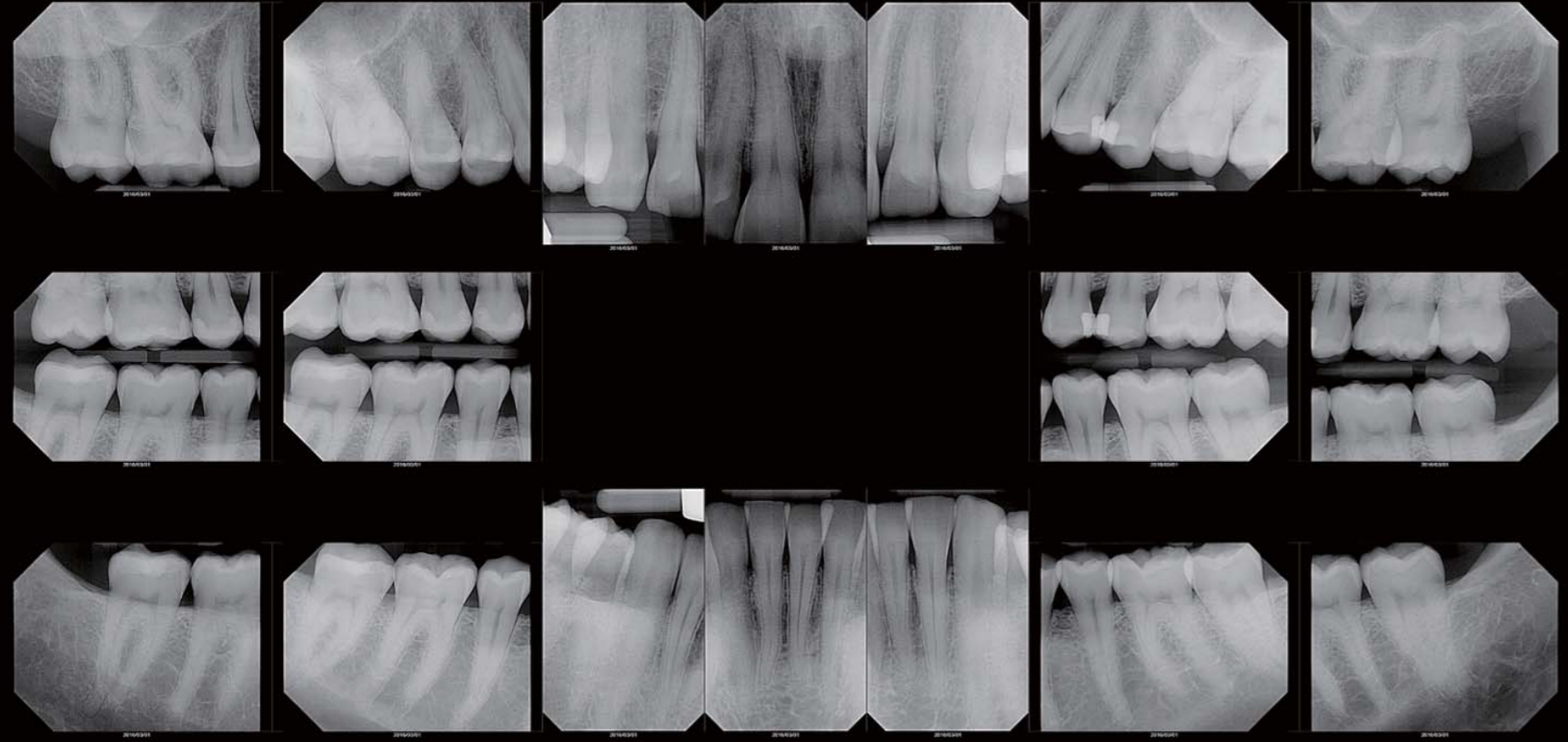


INTRAORALES IMAGING
RIOSensor

Ausgezeichneter intraoraler Sensor

Digitalisieren Sie interorale Untersuchungen mit RIOSensor.
Optimieren Sie Ihren Workflow mit hochauflösenden digitalen Bildern.

Hochauflösende Bilder



Captured by XrayVision 4 - Apteryx Inc

 Ergonomisches Design

 Einstecken und starten

 Haltbarkeit



Größe 1 & 2

Jederzeitige Änderungen der technischen Daten des Geräts zum Zweck der Leistungssteigerung sind vorbehalten.

RIS500 Technische Spezifikationen	Größe 1	Größe 2
Sensorgröße	39x25mm	42x30mm
Aktives Feld	30x20mm	34x26mm
Pixel Größe	20x20µm	20x20µm
Sensor-Technologie	Moderner OPG-Sensor (CMOS-Technologie) mit Lichtwellenleiter	Moderner OPG-Sensor (CMOS-Technologie) mit Lichtwellenleiter
Szintillator	CsI.	CsI.
Pixel-Anzahl	1.5 Megapixel	2.2 Megapixel
Bildauflösung	25 lp/mm	25 lp/mm
USB-Verbindung	USB 2.0 high speed	USB 2.0 high speed
Kabellänge	2 Meter	2 Meter



Ray Europe

Ray Europe GmbH

Otto-Volger-Straße 9b, 65843 Sulzbach (Taunus)

Tel. +49 (0)6196 7656 102

Email info@rayeurope.com

Web www.rayeurope.com/de

Ray Co., Ltd.

332-7, Samsung1-ro, Hwaseong-si, Gyeonggi-do, 18380, Korea

Tel. +82 31 605 1000 Web www.raymedical.com

EC REP DONGBANG ACUPRIME

1 Forrest Units, Hennock Road East, Marsh Barton, Exeter EX2 8RU, U.K

Tel. +44 1392 829500 Fax +44 1392 823232

RBS-S02 (rev.1)

Jederzeitige Änderungen des Designs sowie der technischen Daten des Geräts zum Zweck der Leistungssteigerung sind vorbehalten.

